

がん相談支援センター 一覧

※最新の情報は、東京都がんポータルサイト
もしくは各病院の HP をご確認ください



千代田区	都拠点	三井記念病院 がん相談支援センター	03-3862-9252(直通)
	都拠点	東京通信病院 がん相談支援センター	03-5214-7398(直通)
	都協力	日本大学病院 がん相談支援センター	03-5577-3439(直通)
中央区	—	国立がん研究センター中央病院 がん相談支援センター	03-3547-5293(直通)
	国拠点	聖路加国際病院 相談・支援センター	03-5550-7098(直通)
港区	国拠点	東京慈恵会医科大学附属病院 がん相談支援センター	03-5400-1232(直通)
	国拠点	虎の門病院 がん相談支援センター	03-3588-1171(直通)
	都拠点	国際医療福祉大学三田病院 がん相談支援センター	03-3451-8121(代表)
新宿区	都拠点	東京都済生会中央病院 がん医療相談室(がん相談支援センター)	03-3451-8211(代表)
	国拠点	慶應義塾大学病院 がん相談支援センター	03-5363-3285(直通)
	国拠点	国立国際医療センター がん相談支援センター	03-3202-7181(代表)
文京区	国拠点	東京医科大学病院 がん相談支援センター	03-3342-6111(代表) (内線：63723)
	都協力	JCHO東京新宿メディカルセンター がん相談支援センター	03-3269-8137(直通)
	都道府県拠点	東京都立駒込病院 患者・地域サポートセンター(がん相談支援センター)	03-6311-6891(直通)
墨田区	国拠点	順天堂大学医学部附属順天堂医院 がん治療センター	03-5802-8196(直通)
	国拠点	東京大学医学部附属病院 がん相談支援センター	03-5800-9061(直通)
	国拠点	東京科学大学病院 がん相談支援センター	03-5803-4008(直通)
江東区	国拠点	日本医科大学付属病院 患者支援センター(がん相談支援センター)	03-5814-6749(直通)
	都道府県拠点	東京都立墨東病院 がん相談支援センター	03-4461-6272(直通)
	都道府県拠点	公益財団法人がん研究会有明病院 がん相談支援センター	03-3570-0419(直通)
品川区	国拠点	NTT東日本関東病院 がん相談支援センター	03-3448-6280(直通)
	国拠点	昭和医科大学病院 がん相談支援センター	03-3784-8775(直通)
	都協力	東京品川病院 がん相談支援センター	03-3764-0511(代表)
目黒区	国拠点	国立病院機構東京医療センター がん相談支援センター	03-3411-0111(代表)
	都協力	東邦大学医療センター大橋病院 がん相談支援センター	03-3481-7344(直通)
大田区	国拠点	東邦大学医療センター大森病院 がん相談支援センター	03-3762-4151(代表)
	都協力	東京労災病院 がん相談支援センター	03-3742-7301(代表)
世田谷区	都拠点	関東中央病院 がん相談支援センター	03-3429-1207(直通)
	小児拠点	国立成育医療研究センター 小児がん相談支援センター	03-3416-0181(代表) (内線：2148)
渋谷区	国拠点	日本赤十字社医療センター がん相談支援センター	03-3400-1311(代表) (内線：2237)
	都協力	J R 東京総合病院 患者支援センター	03-3320-2210(代表)

板橋区	国拠点	帝京大学医学部附属病院 がん相談支援室(がん相談支援センター)	03-3964-3956(直通)
	国拠点	日本大学医学部附属板橋病院 がん相談支援センター	03-3972-0011(直通)
	都協力	東京都健康長寿医療センター がん相談支援センター	03-3964-5946(直通)
練馬区	都拠点	順天堂大学医学部附属練馬病院 がん相談支援センター	03-5923-3247(直通)
足立区	国診療	東京女子医科大学附属足立医療センター がん患者相談室(がん相談支援センター)	03-3857-0111(代表)
江戸川区	都協力	江戸川病院 がん相談支援室	03-3673-1221(代表)
	都協力	東京臨海病院 がん相談支援センター	03-5605-8811(代表)
八王子市	国拠点	東京医科大学八王子医療センター がん相談支援室	042-665-5611(代表)
	国拠点	東海大学医学部付属八王子病院 患者支援センター(がん相談支援センター)	0570-000-802(代表)
立川市	国拠点	国立病院機構災害医療センター がん相談支援センター	042-526-5610(直通)
	都拠点	立川病院 がん相談支援センター	042-524-2438(直通)
武蔵野市	国拠点	武蔵野赤十字病院 がん相談支援センター	0422-32-3111(代表)
三鷹市	国拠点	杏林大学医学部付属病院 がん相談支援センター	0422-47-5511(代表) (内線：22030)
青梅市	国拠点	市立青梅総合医療センター がん相談支援センター	0428-22-3191(代表)
府中市	国拠点	東京都立多摩総合医療センター がん相談支援センター	042-323-5263(直通)
	小児拠点	東京都立小児総合医療センター 子どもがん相談支援センター	042-312-8117(直通)
昭島市	都協力	東京西徳洲会病院 がん相談支援センター	042-500-4433(代表)
小平市	国拠点	公立昭和病院 がん相談支援センター	042-466-1802(直通)
狛江市	都拠点	東京慈恵会医科大学西部医療センター がん相談支援センター	03-3480-1151(代表) (内線：3562)
東大和市	都協力	東大和病院 がん相談支援センター	042-562-1411(代表)
清瀬市	都協力	複十字病院 がん相談支援センター	042-491-9128(直通)
	都協力	国立病院機構東京病院 がん相談支援センター	042-491-2934(直通)
多摩市	都拠点	日本医科大学多摩永山病院 がん相談支援センター	042-202-8578(直通)
	都協力	東京都立多摩南部地域病院 がん相談支援センター	042-338-5111(代表)

編集・発行

東京都保健医療局 医療政策部 医療政策課 がん対策担当
東京都新宿区西新宿二丁目8番1号
電話 03-5320-4389



令和8年3月発行 登録番号(7)212

古紙/リサイクル紙配合率60%再生紙を使用
この印刷物は、印刷用の紙へリサイクルできます。

がん相談支援センター のご案内

言葉にした瞬間、
張りつめていた気持ちが
ふっとほどけた



一人で悩まず、
がん相談支援センターに
ご相談ください



がん相談支援センターとは…

治療や療養生活、仕事との両立など、がんに関するあらゆる悩みや不安について、無料・匿名で相談できる窓口です。

●どこにあるの？

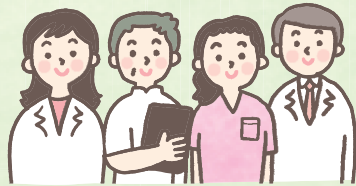
がん診療連携拠点病院など*に設置されています。かかったことのない病院のがん相談支援センターに相談することも可能ですので、希望する時間や場所で相談先を選びいただけます。

●誰が利用できるの？

患者様ご本人はもちろん、ご家族やご友人、地域の方など、どなたでもご利用いただけます。

●誰が話を聞いてくれるの？

看護師やソーシャルワーカーなどがん相談の専門スタッフが対応しています。



●どうやって相談するの？

主に対面やお電話で行っております。また、メール、ファックスでの対応を行っている病院もあります。相談可能日時や相談方法は、一覧表のQRコード先のwebページをご確認いただくか、各病院のがん相談支援センターにお問い合わせください。



個別の治療方針について見解を示したり、治療の判断を行ったりすることはできませんので、ご注意ください。

*がん診療連携拠点病院などは…

- 専門的ながん医療を提供する病院として、国または都が指定した以下の病院
- 都道府県拠点(都道府県がん診療連携拠点病院):各都道府県で中心的役割を果たす病院として、国が指定した病院
- 国拠点(地域がん診療連携拠点病院):国が指定した病院
- 国診療(地域がん診療病院):国拠点と連携する病院として、国が指定した病院
- 都拠点(東京都がん診療連携拠点病院):国拠点と同等の診療機能を有する病院として、都が指定した病院
- 都協力(東京都がん診療連携協力病院):がん種ごとに、都が指定した病院
- 小児拠点(小児がん拠点病院):専門的な小児がん医療を提供する病院として、国が指定した病院

言葉にしづらい漠然とした不安や悩みも、話す中で気持ちや問題が整理されてくることがあります。医師には聞きづらいこと、身近な人には話しにくいこと…どんなことでも結構です。1人で抱え込まず、お気軽にご相談ください。

検査・診断について

がんの疑いがあると
言われ、不安で
たまらない

ほかの先生の
意見も
聞いてみたい

がんと
診断された
ショックで話が
入ってこない

説明が
難しく
分からない



治療・緩和ケアについて

ほかの人は
どう過ごして
いるの

治療は
つらいのかな

お金はいくら
かかるんだろう



気持ちについて

心が
モヤモヤして
落ち着かない

家族に心配を
かけたくない

家族として
どう接したら
良いだろう

同じような
立場の人と
話したい

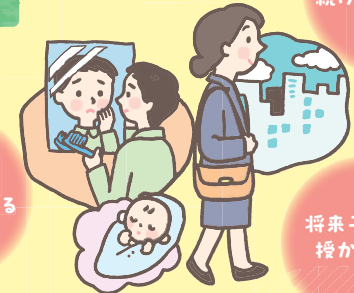


日常生活について

仕事は
続けられるかな

見た目の
変化が気になる

将来子どもを
授けたい



相談した内容が誰かに知られることは
ありませんか？



ご相談内容をご本人の同意なく第三者にお伝えすることはありません。治療上必要な情報につきましては、ご承諾をいただいた上で、担当医に共有させていただく場合があります。



インターネットで色々調べていたら、何が正しい情報なのか分からなくなってしまいました。



インターネットの情報の中には、科学的根拠が乏しいものもあります。気になることは何でもお話しください。

