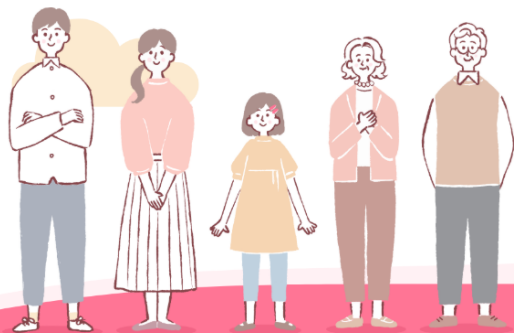


「東京都がんポータルサイト」における
緩和ケアコンテンツについて

東京都がんポータルサイトのリニューアルについて

東京都がんポータルサイト

がんに関する情報を、
皆さまに分かりやすくお届けします。



- 令和7年4月リニューアル
- がん患者・ご家族の医療機関の選択や療養上の悩みの解決、がんに対する周囲の理解の促進に役立つよう、がんに関する情報をまとめている。
<https://www.gan-portal.metro.tokyo.lg.jp>



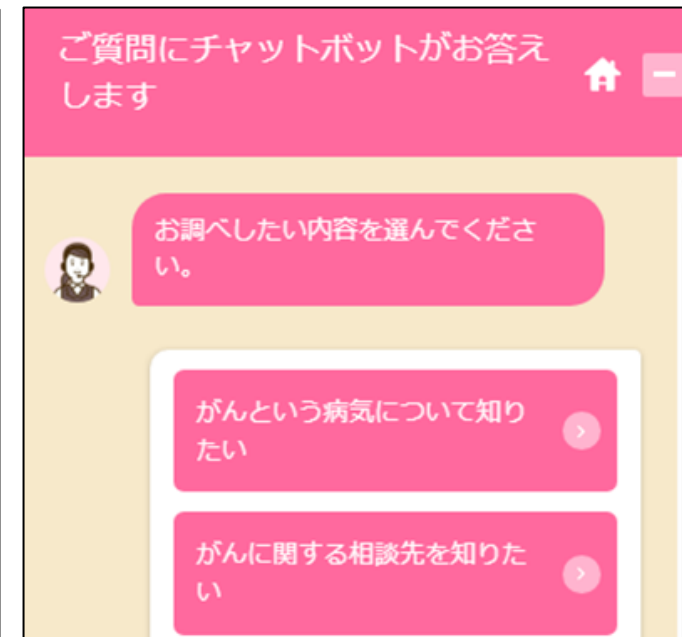
使いやすくなった主なポイント

①病院検索・絞り込み機能の搭載

お住まいの地域やがんの種類、治療内容など、自身の状況に応じて、病院を検索できるようになった。

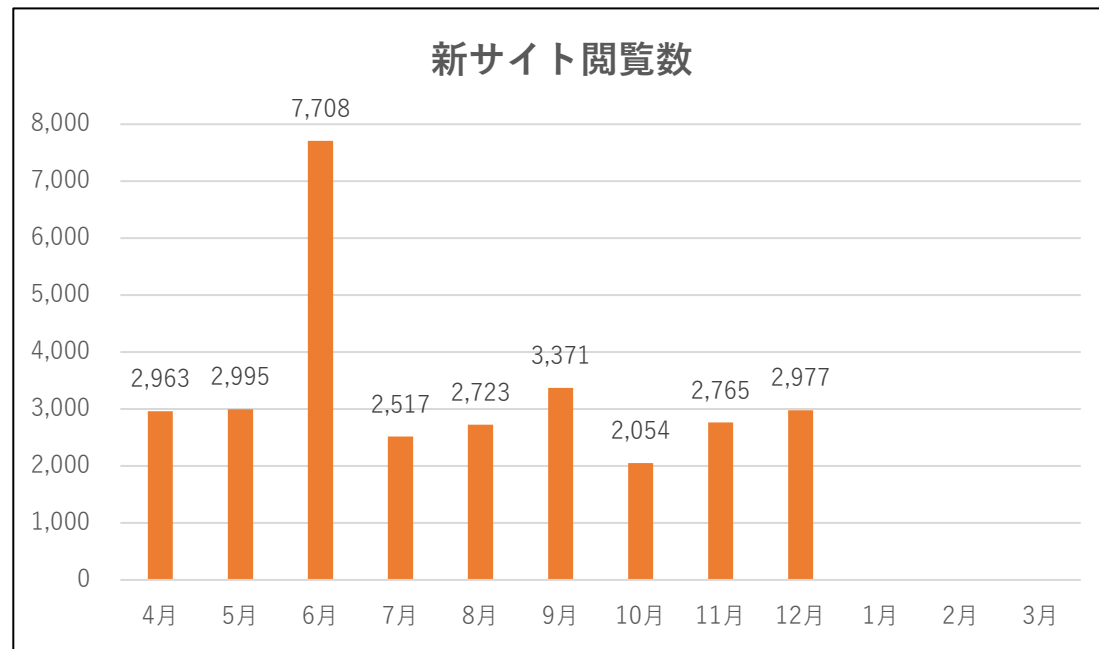
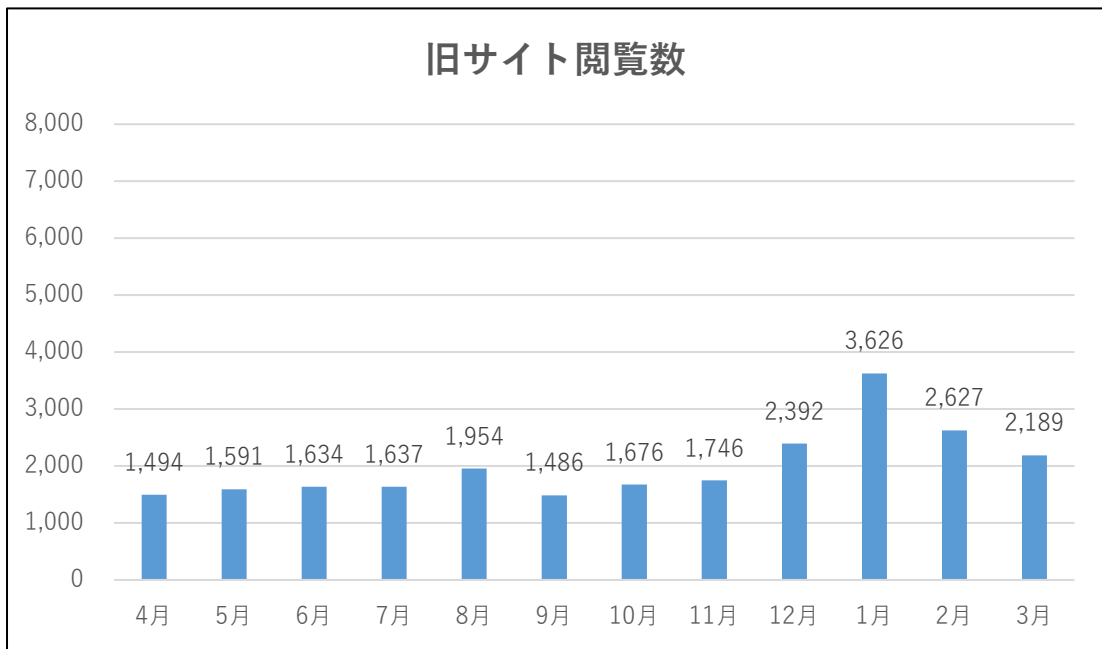
②チャットボットの搭載

質問を選択すると、複数の回答候補の中から、より目的に沿ったものを探せるようになった。



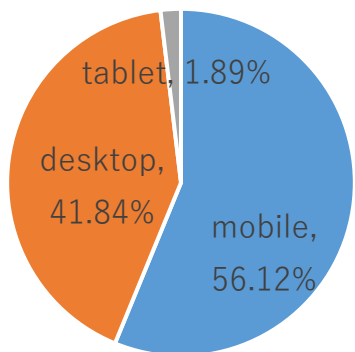
東京都がんポータルサイトのリニューアルについて

- トップページ閲覧数 令和6年度(4/1-3/31) : 24,052回 令和7年度(4/21-12/31): 30,073回 ※4/21新サイトオープン



● Google Analyticsを活用

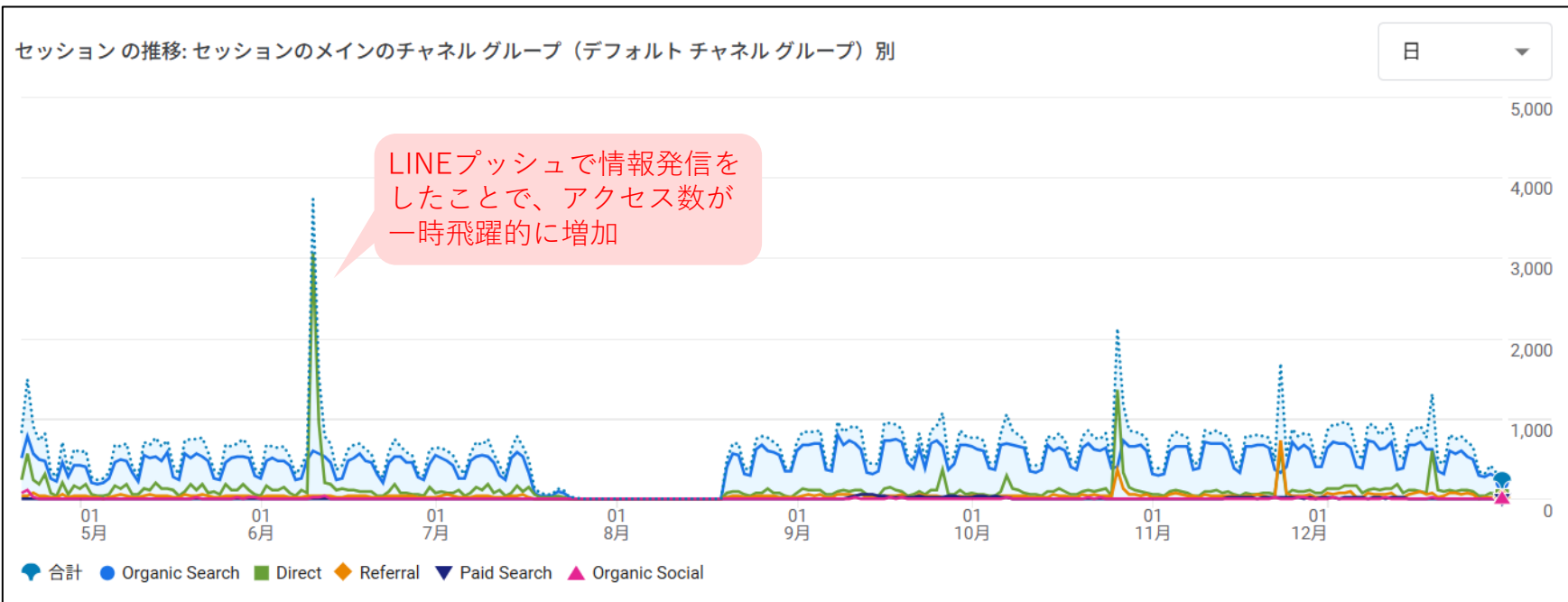
デバイス カテゴリ	アクティブユーザー
合計	107,108 全体の 100%
1 mobile	60,114 (56.12%)
2 desktop	44,810 (41.84%)
3 tablet	2,024 (1.89%)
4 smart tv	2 (<0.01%)



アクセス端末は、スマホとPCがほぼ半々。平日はPCからのアクセスが多く、土日祝はスマホからのアクセスが多い。スマホは曜日による変動が少ない。

ページ タイトルとスクリーン名	表示回数	アクティブユーザー	アクティブユーザーあたりのビュー	アクティブユーザーあたりの平均エンゲージメント時間
合計	304,966 全体の 100%	107,108 全体の 100%	2.85 平均との差 0%	1分 25 秒 平均との差 0%
1 東京都がんポータルサイト	27,211 (8.92%)	13,517 (12.62%)	2.01	32 秒
2 緩和ケア提供医療機関 東京都がんポータルサイト	22,936 (7.52%)	14,552 (13.59%)	1.58	1分 25 秒
3 東京都のがん診療連携拠点病院等から探す 東京都がんポータルサイト	15,745 (5.16%)	5,368 (5.01%)	2.93	1分 51 秒
4 がん相談支援センター 東京都がんポータルサイト	12,115 (3.97%)	6,812 (6.36%)	1.78	1分 06 秒
5 東京都若年がん患者等生殖機能温存治療費助成事業 東京都がんポータルサイト	9,721 (3.19%)	4,048 (3.78%)	2.40	45 秒

東京都がんポータルサイトのリニューアルについて



順位	チャンネル	セッション数	割合
合計		149,546	全体の 100%
1	Organic Search	110,533	(73.91%)
2	Direct	28,596	(19.12%)
3	Referral	9,001	(6.02%)
4	Paid Search	1,256	(0.84%)
5	Organic Social	985	(0.66%)

◀最も多いのは、Google等での自然検索。2番目に多いのが、URLの直接入力やメール・LINE等の参照元不明リンクのクリックなどによるアクセス (LINEプッシュの通知クリックはこれに該当)

分類名	意味	流入経路
Organic Search	検索エンジンの自然検索からの流入	Google、Yahooなどの検索結果
Direct	参照元不明や直接アクセス	URL直打ち、ブックマーク、QRコード、メール、LINEプッシュなど
Referral	他サイトのリンクからの流入	ブログ、ニュースサイトなど
Paid Search	検索連動型広告からの流入	Google、Yahooなどの有料広告
Organic Social	SNSの自然投稿からの流入	Facebook、X (旧Twitter)、Instagramなど

Google のオーガニック検索クエリ

Google のオーガニック検索のクリック数

順位	キーワード	クリック数	割合
合計		35,524	全体の 100%
1	緩和ケア病棟 東京	1,129	(3.18%)
2	緩和ケア病棟	1,029	(2.9%)
3	東京都がんポータルサイト	926	(2.61%)
4	がん相談支援センター 東京	815	(2.29%)
5	セカンドオピニオン	612	(1.72%)
6	がん相談支援センター	509	(1.43%)
7	セカンドオピニオンとは	478	(1.35%)
8	医療用ウィッグ 助成金 東京都	478	(1.35%)
9	ホスピス 東京	458	(1.29%)
10	がん診療連携拠点病院 東京都	438	(1.23%)

▲Google検索で、上記のようなワードを検索された方が、本サイトにアクセスしている

緩和ケアコンテンツについて（主な変更点）

①緩和ケア（緩和ケア病棟・外来）と在宅療養に分類

<https://www.gan-portal.metro.tokyo.lg.jp/>

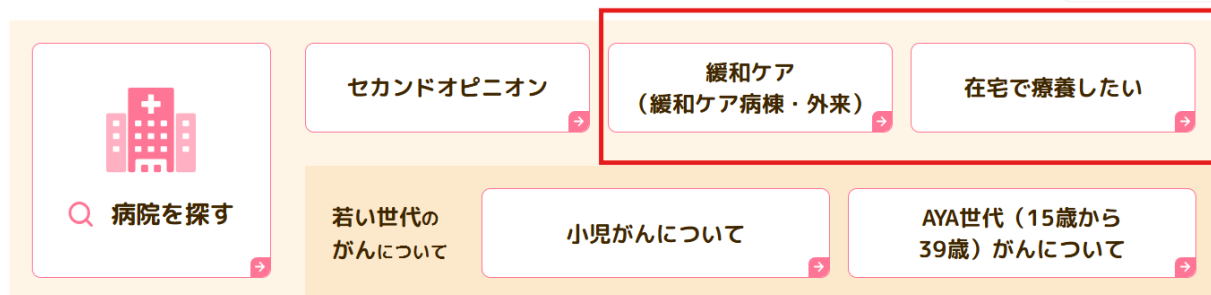
②緩和ケア提供医療機関について、病棟、外来ごとに【拠点病院等】と【その他の病院】に分けて記載

<https://www.gan-portal.metro.tokyo.lg.jp/treat/kanwa/iryoukikan.html>

③在宅療養について、検索方法と合わせて医療情報ネット（ナビイ）を紹介

<https://www.gan-portal.metro.tokyo.lg.jp/treat/zaitaku.html>

① Understand Cancer Treatment がんの治療について知りたい



セカンドオピニオン

緩和ケア
（緩和ケア病棟・外来）

在宅で療養したい

病院を探す

若い世代の
がんについて

小児がんについて

AYA世代（15歳から
39歳）がんについて

一覧を見る →


③ 医療情報ネット（ナビイ）

医療情報ネット（ナビイ）
（厚生労働省）

病院・診療所の検索方法


1. 「じっくり探す」欄の「他の項目で探す」を選択
2. 「医療機能」欄の「在宅医療」を選択
3. 「在宅医療」欄の希望する項目を選択
4. 希望する場所を選択
5. 「診療科目」欄の「緩和ケア内科」「緩和ケア外科」を選択

※診療科目として緩和ケアを標榜していない医療機関でも対応可能としている場合がありますので、必要に応じて「キーワードで探す」欄に「緩和ケア」と入力して検索ください。

[がん患者への在宅医療を提供する医療機関の検索方法（病院・診療所）（PDF）](#) 

② 東京都内の緩和ケア病棟施設

ここでは、東京都内の緩和ケア病棟を有する病院を紹介しています。
緩和ケア病棟の詳細につきましては、各病院に直接お問い合わせください。

・ **【拠点病院等】** 

・ **【その他の病院】** 