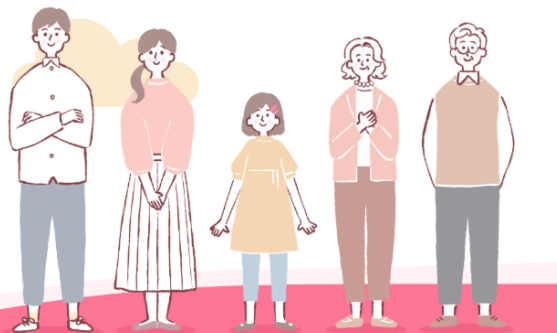


東京都がんポータルサイト

がんに関する情報を、
皆さまに分かりやすくお届けします。



- 令和7年4月リニューアル
- がん患者・ご家族の医療機関の選択や療養上の悩みの解決、がんに対する周囲の理解の促進に役立つよう、がんに関する情報をまとめている。
<https://www.gan-portal.metro.tokyo.lg.jp>



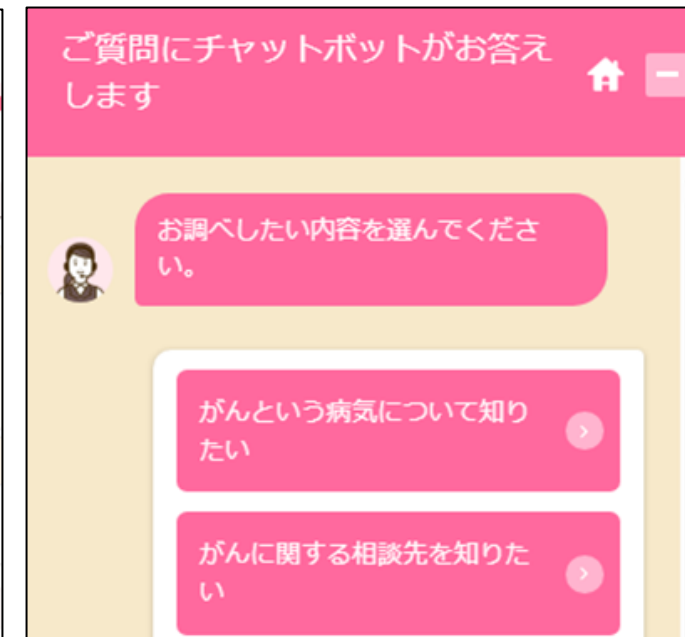
使いやすくなった主なポイント

① 病院検索・絞り込み機能の搭載

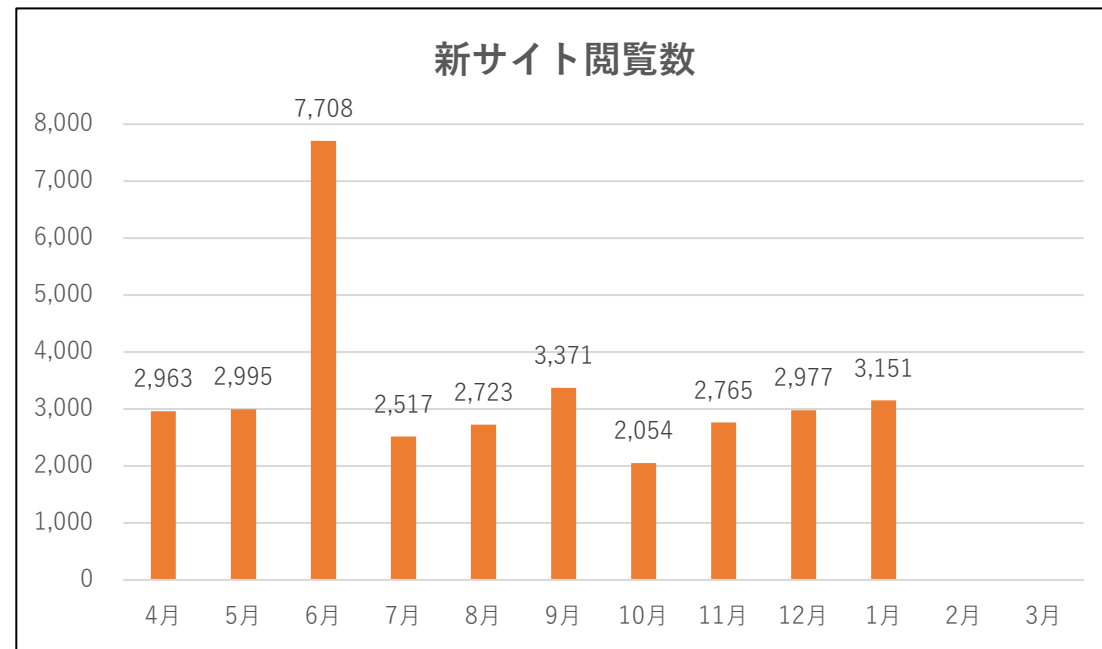
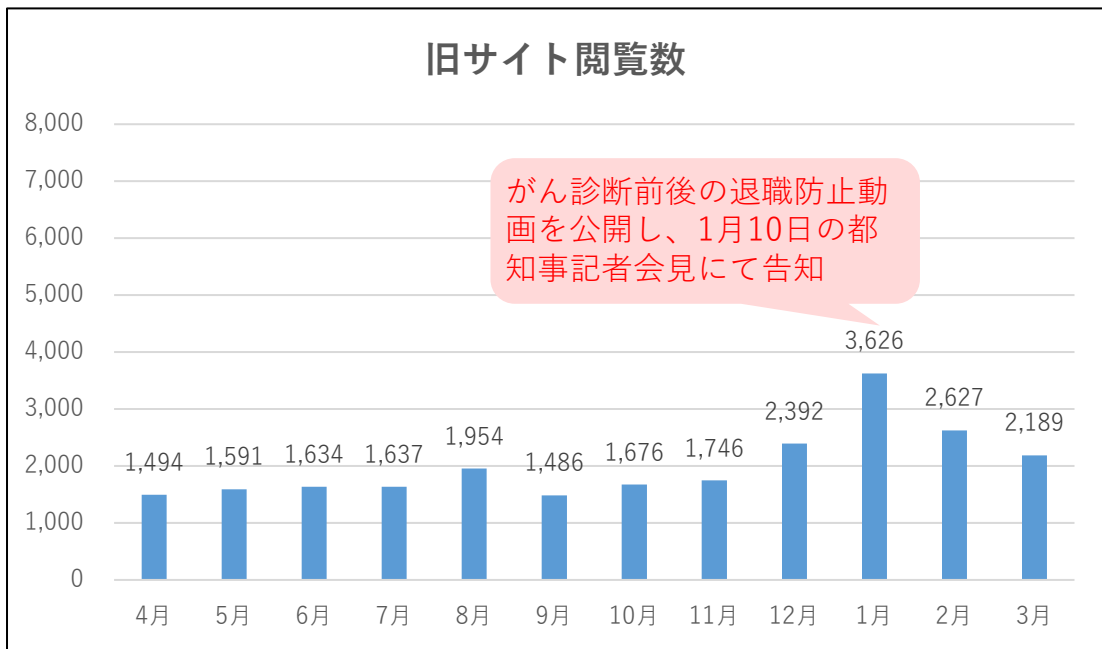
お住まいの地域やがんの種類、治療内容など、自身の状況に応じて、病院を検索できるようになった。

② チャットボットの搭載

質問を選択すると、複数の回答候補の中から、より目的に沿ったものを探せるようになった。

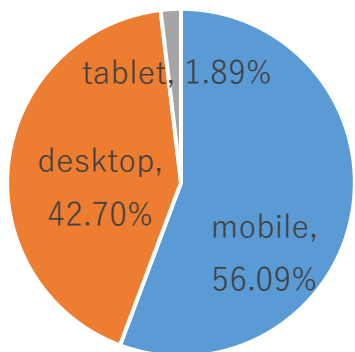


- トップページ閲覧数 令和6年度(4/1-3/31) : 24,052回 令和7年度(4/21-1/31) : 33,224回 ※4/21新サイトオープン



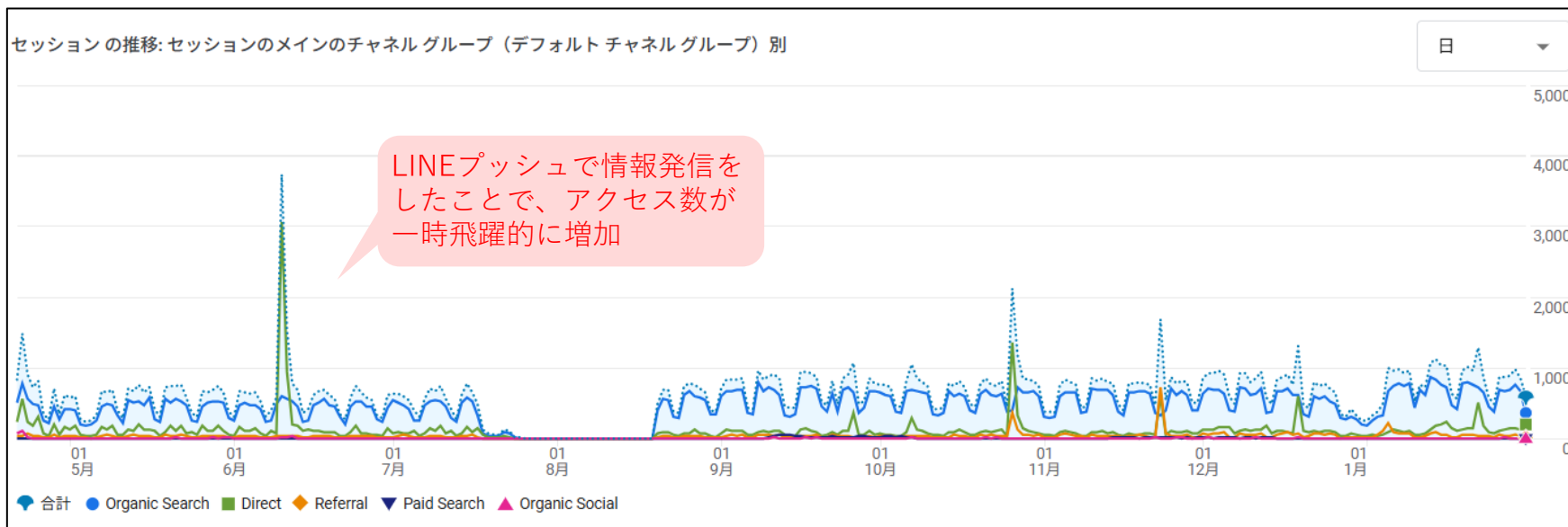
● Google Analyticsを活用

デバイス カテゴリ	アクティブユーザー
合計	123,409 全体の 100%
1 mobile	69,218 (56.09%)
2 desktop	52,701 (42.7%)
3 tablet	2,337 (1.89%)
4 smart tv	3 (<0.01%)



アクセス端末は、スマホとPCがほぼ半々。平日はPCからのアクセスが多く、土日祝はスマホからのアクセスが多い。スマホは曜日による変動が少ない。

ページ タイトルとスクリーン名	表示回数	アクティブユーザー	アクティブユーザーあたりのビュー	アクティブユーザーあたりの平均エンゲージメント時間
合計	354,393 全体の 100%	123,409 全体の 100%	2.87 平均との差 0%	1分 26秒 平均との差 0%
1 東京都がんポータルサイト	29,906 (8.44%)	14,378 (11.65%)	2.08	34秒
2 緩和ケア提供医療機関 東京都がんポータルサイト	26,087 (7.36%)	16,430 (13.31%)	1.59	1分 26秒
3 東京都のがん診療連携拠点病院等から探す 東京都がんポータルサイト	18,545 (5.23%)	6,288 (5.1%)	2.95	1分 52秒
4 がん相談支援センター 東京都がんポータルサイト	13,931 (3.93%)	7,818 (6.34%)	1.78	1分 06秒
5 東京都若年がん患者等生殖機能温存治療費助成事業 東京都がんポータルサイト	11,331 (3.2%)	4,649 (3.77%)	2.44	46秒



合計	175,829 全体の 100%
1 Organic Search	132,207 (75.19%)
2 Direct	32,272 (18.35%)
3 Referral	10,762 (6.12%)
4 Paid Search	1,272 (0.72%)
5 Organic Social	1,100 (0.63%)

◀最も多いのは、Google等での自然検索。2番目に多いのが、URLの直接入力やメール・LINE等の参照元不明リンクのクリックなどによるアクセス (LINEプッシュの通知クリックはこれに該当)

分類名	意味	流入経路
Organic Search	検索エンジンの自然検索からの流入	Google、Yahooなどの検索結果
Direct	参照元不明や直接アクセス	URL直打ち、ブックマーク、QRコード、メール、LINEプッシュなど
Referral	他サイトのリンクからの流入	ブログ、ニュースサイトなど
Paid Search	検索連動型広告からの流入	Google、Yahooなどの有料広告
Organic Social	SNSの自然投稿からの流入	Facebook、X (旧Twitter)、Instagramなど

Google のオーガニック検索クエリ	Google のオーガニック検索のクリック数
合計	41,257 全体の 100%
1 緩和ケア病棟 東京	1,331 (3.23%)
2 緩和ケア病棟	1,144 (2.77%)
3 東京都がんポータルサイト	1,056 (2.56%)
4 がん相談支援センター 東京	919 (2.23%)
5 セカンドオピニオン	653 (1.58%)
6 がん診療連携拠点病院 東京都	604 (1.46%)
7 がん相談支援センター	597 (1.45%)
8 セカンドオピニオンとは	561 (1.36%)
9 医療用ウィッグ 助成金 東京都	542 (1.31%)
10 ホスピス 東京	522 (1.27%)

▲Google検索で、上記のようなワードを検索された方が、本サイトにアクセスしている

1 見直しを行ったコンテンツ

① 各種病院の概要

<https://www.gan-portal.metro.tokyo.lg.jp/treat/hospital/>

➤ 病院検索画面に絞り込み機能を追加

東京都のがん診療連携拠点病院等から探す

エリアで探す | がんの対応領域で探す

23区 23区外

千代田区 中央区 港区 新宿区 文京区 台東区 墨田区 江東区 品川区
 目黒区 大田区 世田谷区 渋谷区 中野区 杉並区 豊島区 北区 荒川区
 板橋区 練馬区 足立区 葛飾区 江戸川区

検索条件に該当する数 **11** 件

東京都のがん診療連携拠点病院等から探す

エリアで探す | がんの対応領域で探す

以下の項目から検索ができます。また、複数の項目を組み合わせて検索することも可能です。

がんの種類（部位）で選ぶ

特に多いがん

肺がん 胃がん 肝臓がん
 大腸がん 乳がん 子宮頸がん
 前立腺がん

➤ 診療状況を掲載(現況報告より)

東京都立駒込病院

最新日: 2025年04月04日

基本情報 | **がん診療状況** | がん診療データ

脳・神経・眼・嗅覚部 胸部 消化器 肝臓・胆のう・総胆 その他の臓器
 腎・泌尿・泌尿・副腎 男性特有 女性特有 皮膚 骨と軟部組織 血液・リンパ
 小児 その他

実施している治療内容 セカンドオピニオン 専門外来 緩和ケア

脳・神経・眼・嗅覚部

がんの名称	診療					
	診断 (主検等)	手術	放射線	薬物療法	再発症例の 治療	臨床試験の 実施
脳腫瘍(リンパ腫以外)	◎	◎	◎	◎	◎	無
脳腫瘍(リンパ腫)	◎	—	◎	◎	◎	無
脊髄腫瘍	◎	◎	◎	◎	◎	無
眼腫瘍(眼瞼以外)	◎	◎	◎	◎	◎	無
嗅覚部肉腫	◎	◎	◎	◎	◎	無
鼻癌・副鼻腔癌	◎	◎	◎	◎	◎	無

➤ 診療データを掲載(がん登録データより)

東京都立駒込病院

最新日: 2025年04月04日

基本情報 | がん診療状況 | **がん診療データ**

総数の推移 年齢別推移 部位別推移

➤ 医療関係者向けリンクを掲載

医療関係者の方へ

1 見直しを行ったコンテンツ

②セカンドオピニオン

<https://www.gan-portal.metro.tokyo.lg.jp/treat/second-opinion.html>

➤階層を上げてアクセスしやすく修正

➤窓口情報を一覧にして掲載

東京都保健医療局
東京都がんポータルサイト

がんを知る 予防・検診 相談する **治療する** 支援・助成制度 東京都の取組

治療する →

病院を探す	がんの治療法について	緩和ケア	在宅で療養したい
小児がんについて	AYA世代（15歳から39歳）のがんについて	小児・AYA世代がん患者の長期フォローアップ	セカンドオピニオン
生殖機能（妊よう性）の温存について	アピアランス（外見）ケア	がんの治療とリハビリテーション	がんの治療と口腔ケア

都内のがん診療連携拠点病院等のセカンドオピニオン窓口

病院名	セカンドオピニオン窓口名称	対応時間	セカンドオピニオン料金	ホームページ
国立がん研究センター中央病院	セカンドオピニオン	月～金 9:00～16:00（土日祝および年末年始を除く）	44,000円	ホームページ
東京都立駒込病院	セカンドオピニオン外来	月～金 9:00～17:00、土 9:00～12:00	30分20,000円 30分超～60分25,500円 以後30分ごとに5,500円を加算	ホームページ
がん研究会有明病院	診療予約室	月～金 8:30～16:30（休診日：土、日、祝、年末年始）	30分33,000円 以降30分ごとに11,000円を加算 外国人向けセカンドオピニオンの場合 30分110,000円 以降30分ごとに44,000円を加算	ホームページ
東京慈恵会医科大学附属病院	セカンドオピニオン外来	詳細はホームページをご覧ください	詳細はホームページをご覧ください	ホームページ
虎の門病院	患者支援部 医療連携室	月～金 8:30～17:00（休診日を除く）	30分22,000円 30分超～45分33,000円 45分超～60分44,000円 以降15分ごとに11,000円を加算	ホームページ
		月～金 9:00～		

東京都保健医療局
東京都がんポータルサイト

がんを知る 予防・検診 相談する **治療する** 支援・助成制度 東京都の取組

Understand Cancer Treatment
がんの治療について知りたい

一覧を見る →

病院を探す	セカンドオピニオン	緩和ケア（緩和ケア病棟・外来）	在宅で療養したい
若い世代のがんについて	小児がんについて	AYA世代（15歳から39歳）がんについて	

2 新規追加したコンテンツ

①がんと診断されたら

<https://www.gan-portal.metro.tokyo.lg.jp/consultation/diagnosis.html>

②がんゲノム医療について

<https://www.gan-portal.metro.tokyo.lg.jp/research/treat/gan-genome.html>

③希少がんに関する基本的知識

<https://www.gan-portal.metro.tokyo.lg.jp/research/type/rarespecial.html>

④支持療法について

<https://www.gan-portal.metro.tokyo.lg.jp/research/treat/shijiryoho.html>

がんと診断されたら

がんと診断されたときの気持ちについて

がんと診断されたときに、不安・悲しみ・怒りなどの感情がわき起こることは、自然な

「ショックで頭が真っ白になってしまった」
「いろいろ決めなくてはいけないのに、何も考えられない」
「なぜわたしだけ苦しい思いをしなくてはいけないのか」
「まさか、なんでわたしが...」

気持ちが不安定になったり、やり場のない思いがあらわれたりすることは、事実を一度

不安や落ち込みを和らげるために

不安や落ち込みを「ひとりで解決しなくては」と我慢してしまう方もいるかもしれませんが、早くご相談ください。

がんゲノム医療について

がんゲノム医療とは

がんゲノム医療とは、患者さんのがん細胞のゲノム（遺伝子を含む遺伝情報の全体）を調べ、がんの性質を明らかにしたり、一人ひとりの体質や症状に合わせた治療等を行う医療です。日本では、2019年6月より、がんゲノム医療のひとつである「がん遺伝子パネル検査」の提供が開始されたことにより、普及が進みました。

なお、肺がん、大腸がん、乳がんなど一部のがんでは、標準治療として、医師が必要と判断した検査を行い、検査結果をもとに薬を選ぶ治療が行われていますが、1つまたは少数の遺伝子検査を行います。

がん遺伝子パネル検査とは

がん遺伝子パネル検査とは、がん細胞に起きている遺伝子の変化を調べ、がんの特徴を知るための検査を行うことができます。具体的には、手術などで採取されたがん組織を用いて、「サー」という解析装置を使って、一度に多くの遺伝子を同時に調べて、その中で起きている

希少がんについて

希少がんとは

「希少がん」とは、人口10万人あたり6例未満の非常に稀ながんであり、数少ない患者さんがいます。

（補足）厚生労働省の希少がん医療・支援のあり方に関する検討会の報告書で

1. 標準的な診断法や治療法が確立しているかどうか。
2. 研究開発、臨床試験が進んでいるかどうか。
3. 既に診療体制が整備されている

詳しくは下記よりご確認ください。

希少がん医療・支援のあり方に関する検討会報告書
（厚生労働省）

支持療法について

支持療法とは

「支持療法」とは、がんそのものによる症状や、治療に伴う副作用・合併症・後遺症などを和らげる治療です。例えば、化学療法の副作用である嘔気・嘔吐に対する制吐剤（吐き気止め）の投与や、薬物療法の副作用である貧血や血小板減少に対する適切な輸血療法などは、支持療法の一例です。

支持療法を適切に行うことで、副作用による患者さんの心や体の苦痛が軽減されたり、生活の質が改善することにつながります。

さまざまな症状に対して行う支持療法

①痛みに対して行う支持療法

がんの症状の中でも痛みはよくあるものの一つです。中には激しい痛みを伴うものもありますが、痛み止めを服用することでその症状を和らげることが出来ます。

痛みが強くなってから使用すると効果が出づらくなることもあるため、早いうちから使